

「土」の味わい“たたき”仕上材

弥生



屋外床○



屋内床○



駐車場○



寒冷地○



これまで使えなかったところへ
天然真砂土の土間仕上げを。

土が持つ温もりや柔らかさ。独特の風合い。土の表情。

『弥生』は伝統の「三和土」(たたき)仕上げの風情はそのままに、駐車場や寒冷地などの過酷な環境にも使用できます。

『弥生』で進化した「三和土」の土間を、お好みのシーンで、様々な土間や床仕上げとしてお楽しみ下さい。



Earth

Haneda Chemical Products

土系仕上材

Merit 特長

意匠性 「三和土」そのもの。だからほっと安心できる。

『弥生』の組成はほとんどが天然真砂土です。土が持つ温もり、質感、風合いをはじめ、すべての要素を備えています。

耐久性 風雪に耐える。土なのに強い。

『弥生』は凍結融解300サイクルでも劣化しない耐久性を発揮します。北海道から沖縄まで内外部で使用できます。

環境性 環境。

『弥生』は保湿性に優れ、ヒートアイランド現象の低減に効果があります。

作業性 1日施工。その日のうちに仕上がります。

『弥生』は0℃～30℃の温度域で使用でき、真冬でもしっかりと仕上がります。



Where to Use 用途

- ・住宅の玄関、犬走り、ガレージ、アプローチ
- ・公園等の遊歩道
- ・店舗・宿泊施設・博物館・美術館の内外装床
- ・駐車場

Color Variation カラーと仕上り感



Y-1(黄系)



Y-2(赤茶系)



Y-3(茶系)



Y-4(黒系)

※カタログの色調は印刷のため実物とは異なる場合があります。

※施工状況によっては施工後、表面がしらける場合があります。その場合は再度水洗い清掃して下さい。

Specification 仕様

仕様	施工展開図
<p>モルタル・コンクリート 木ゴテ押え下地</p> <p>※詳しい施工方法、上記下地以外への施工方法については、お問い合わせ下さい。</p>	

■ 弥生荷姿

商品名	荷姿	施工面積	備考
弥生	20kg/袋	0.75㎡ (15mm厚)	・基本カラー4色
弥生 副資材セット	10㎡ セット箱	【下塗り材】 粉体 8kg/袋 混和液 4kg/袋	・塗布回数1回
		【表面処理剤】 2kg/ポリ缶	・標準使用量：200cc/㎡
	5㎡ セット箱	【下塗り材】 粉体 4kg/袋 混和液 2kg/袋	・塗布回数1回
		【表面処理剤】 1kg/ポリ缶	・標準使用量：200cc/㎡
クアブロック #2000	1ℓ/缶	40㎡	・浸透性撥水材 (15倍の水で薄めて使用する) ・内装の汚れ防止用

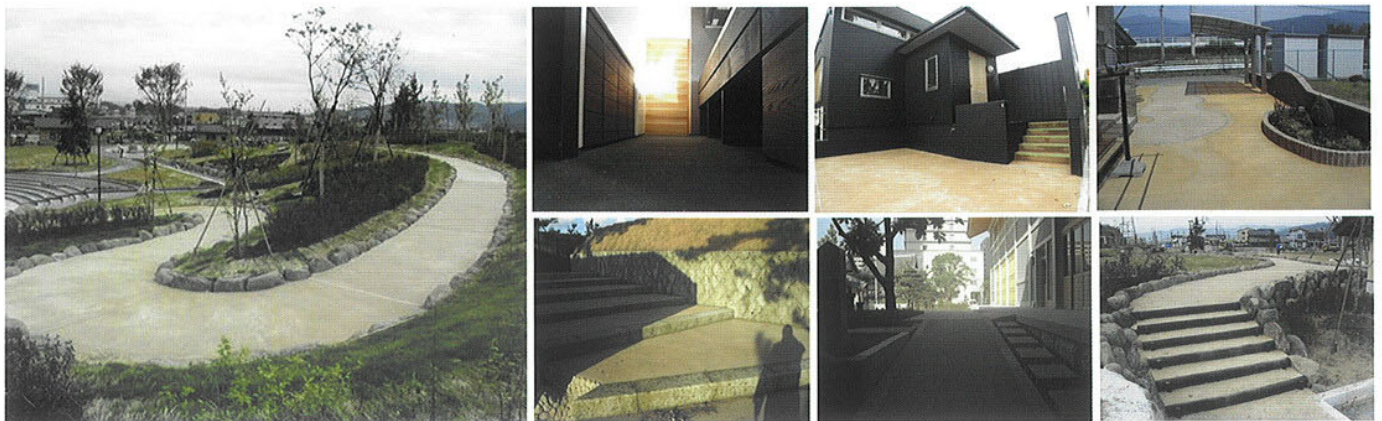


弥生20kg (袋)

弥生副資材セット
(段ボール)

⚠ 塗厚、下地状況などにより
施工面積は変わります。
積算については
お問い合わせ下さい。

Result 施工例



Performance Test 性能試験

■ 曲げ圧縮強度

曲げ強度 (N/mm ²)	材齢28日	3.51
	凍結融解 100サイクル	3.20
	凍結融解 300サイクル	3.64
圧縮強度 (N/mm ²)	材齢28日	13.9
	凍結融解 100サイクル	14.7
	凍結融解 300サイクル	18.0

■ 付着力試験

付着強さ (N/mm ²)	材齢14日	1.50
	温冷繰り返し 10サイクル	1.47

●凍結融解：20℃水中に1時間、-20℃冷凍庫に2時間を1サイクルとする

●温冷繰り返し：20℃水中に18時間、-20℃冷凍庫に3時間、60℃恒温槽に3時間を1サイクルとする

※表中の各物性値は、室内実験の代表値を示すものであり
性能保証値ではありません。

2011.06

技術関係問い合わせ先



株式会社 ハネダ化学



株式会社 ヤス原

TEL.0555-84-8070 FAX.0555-84-8071 TEL.03-3552-4310 FAX.03-3553-2045

東京支店 03-3552-4315 仙台支店 022-298-6165
 北関東支店 0480-58-6311 名古屋支店 052-703-0303
 大阪支店 06-6385-4551 福岡営業所 092-629-0416
 南関東支店 042-788-3240 札幌営業所 011-731-0222

販売代理店

